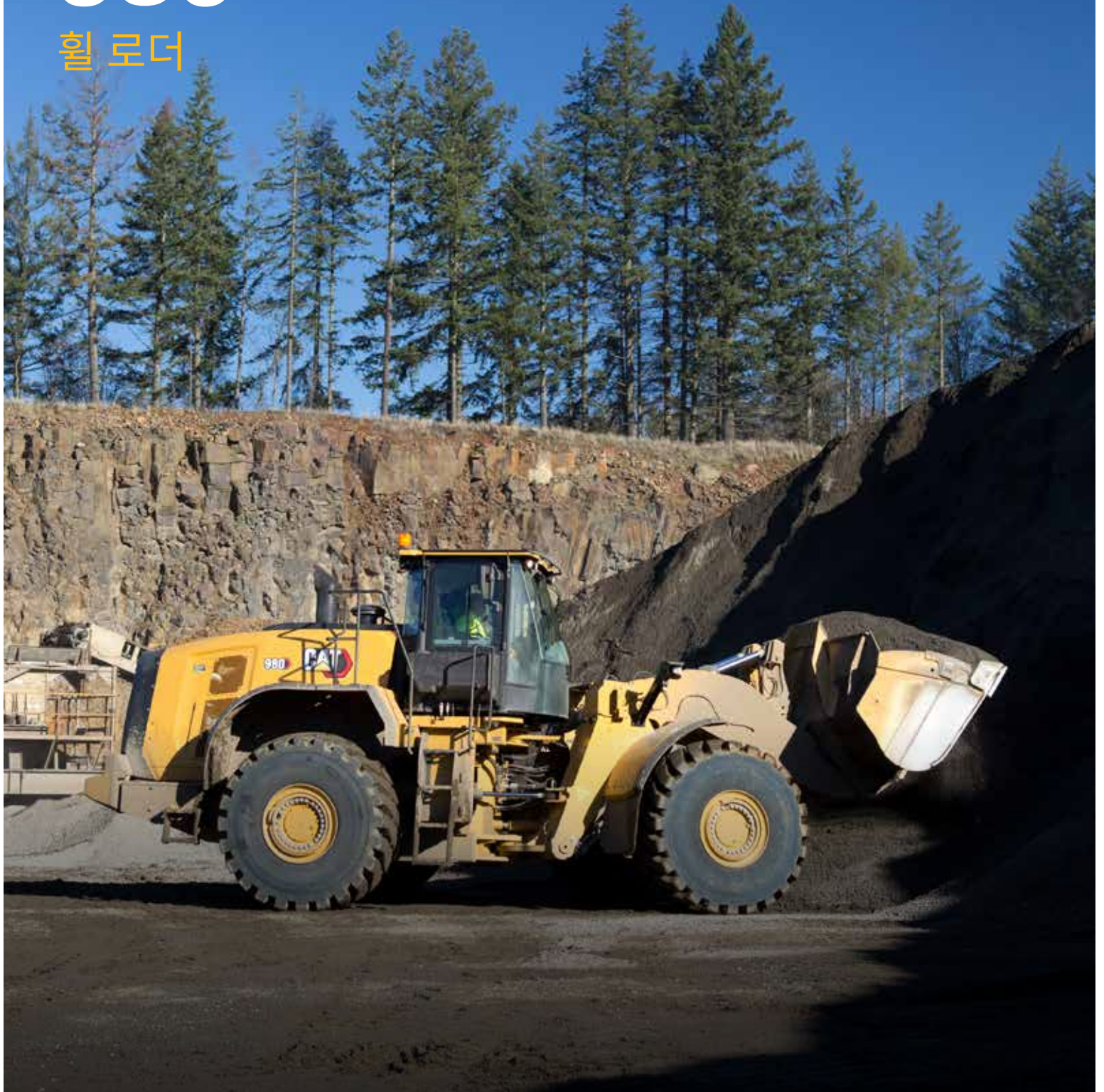


980

휠 로더



엔진 출력
작동 무게

313kW(420hp)
30,344kg(66,877lb)

Cat® 엔진은 미국 EPA Tier 4 Final, EU Stage V, 대한민국 Stage V, 중국 비도로용 Stage IV, 일본 2014 배기가스 배출 표준을 충족합니다.

CAT®

CAT® 980

성과를 이끌어 내는 성능.

Cat® 980 휠 로더는 강력한 힘, 스마트한 성능, 지속적인 내구성을 바탕으로 까다로운 작업 환경을 지배할 수 있도록 제작되었습니다. 이 첨단 시스템은 운전자가 정밀하고 더 빠르게 적재할 수 있도록 지원하며, 내구성이 뛰어난 설계와 연장된 서비스 주기로 근무 교대 간에도 계속 작동할 수 있습니다. 무거운 암석을 옮기거나, 채취장에서 작업하거나, 거친 지형을 통과할 때도 980은 언제든지 작업 준비가 되어 있습니다.



더 많은 작업이 가능한 휠 로더

Cat 휠 로더는 효율성을 염두에 두고 제작되었으며 다음과 같은 장점을 제공합니다.

- + 안정성
- + 내구성
- + 생산성
- + 연료 효율
- + 기술
- + 다기능성

Cat 휠 로더로 비용과 연료 소모를 줄이면서 더 높은 성능을 경험해 보십시오.



탁월한 생산성

온보드 QR 코드*를 통해 장비 작동 전에 교육 동영상과 기능 가이드를 즉시 확인할 수 있습니다. 또한, Autodig with Auto Set Tires 기능을 통해 적재율을 더 높이고 타이어 마모를 줄였습니다. 원격 제어와 같은 구성 선택 사양을 통해 다양한 작업을 지원합니다.

효율적인 작동

업그레이드된 원격 서비스 및 운전실 내 경고 기능을 통해 장비를 최신 상태로 유지하고 고장진단 시간을 단축합니다. 타이어 모니터링 기능으로 원활하고 비용 효율적인 운용이 가능합니다. Cat Advanced Payload가 업데이트되어 작업 현장 효율성을 높입니다.

강화된 안전

Cat Detect 시야 계통은 시야 확보와 위험 관리를 강화하며, 사람 및 물체 감지와 통합을 지원합니다. 운전실 내 및 주변 충돌 경고와 자동 비상 제동 기능을 제공합니다. VisionLink™ 구독을 이용하면 안전 이벤트가 바로 백오피스로 보고됩니다. Cat Command 원격 제어로 운전자가 안전한 거리에서 작업할 수 있습니다.

운전실에서 시작되는 효율의 극대화

Cat 휠 로더는 작업 효율성을 높이기 위한 통합 기술을 탑재하고 있습니다.

CAT PAYLOAD

- + 매 작업마다 정확한 적재 목표 달성
- + 일일 생산량 추적 가능

AUTODIG WITH AUTO SET TIRES

- + 자동화된 적재 기능으로 생산성 향상
- + 타이어 마모 감소

JOB AIDS

- + 장비 조작을 보다 쉽게 지원

작업 현장의 효율이 좋아지면,
적재 수익도 좋아집니다.

*980(14B) 대비 980(14C)

검증된 신뢰성 구성품 및 기술

경쟁 우위를 차지하고 있는 Caterpillar는 고객이 탁월한 정밀도로 신속하게 작업할 수 있도록 최첨단 기술을 다방면에서 제공합니다.



믿을 수 있는 핵심 구성품

모든 장비에는 검증된 전자 계통, 유압 계통, 냉각 계통, 그리고 동력전달장치 계통이 조합되어 탑재되어 있습니다. 우수한 견인력과 강화된 작업 톨을 통해 효율성을 높이고, 장비의 지속적인 생산성을 보장합니다. 신뢰할 수 있는 연료 계통은 장비 성능과 연비 향상을 동시에 실현하여 총 운영 비용과 연료 소비를 절감합니다. 당사의 구성품은 시간, 비용, 그리고 노력을 절약하는 데 있어 믿을 수 있는 선택입니다.

생산적인 결과

장기적인 생산 작업에 적합



JOB AIDS 내장

Job Aids는 장비 조작을 보다 쉽게 만들어 줄 뿐 아니라, 운전자가 현장에서 기술을 향상시키고 최적화할 수 있도록 지원합니다.

동력 변환 변속기

동력전달장치에 잠금 클러치 토크 컨버터가 장착되어 경사도에서도 변속이 부드럽고, 가속도와 속도가 빨라 성능과 연비를 개선할 수 있습니다.

최적화된 승차 제어 계통

듀얼 축압기 계통은 적재 유무와 관계없이 향상된 승차감을 제공합니다. 거친 지형에서도 탁월한 자재 보관력과 안락한 승차감을 주어 안심하고 효율적으로 일할 수 있습니다.

최적의 기능 조합

작업 현장에 맞게 정밀하게 조율된 사양:

- + 탁월한 연료 효율성, 최대 가동 시간, 낮은 유지보수 비용
- + 다양한 작업 환경에서 발휘되는 강력한 출력과 성능
- + 범용적이며 단순한 설계를 통해 안정성 향상
- + CAT 특약점 네트워크를 통한 세계적 수준의 지원
- + 내구성이 뛰어난 설계로 긴 정밀 검사 주기 제공

PERFORMANCE 시리즈의 버킷

적재가 간편한 Performance 시리즈 버킷으로 자재 보유를 개선하고 굴착 시간을 줄여 생산성과 연료 효율성을 크게 개선하여 100%에서 115%까지 증가된 충전율로 탁월한 생산 능력을 제공합니다.

우수한 견인력

Autodig with Auto Set Tires 기능을 통해 높은 버킷 채움 계수를 일정하게 유지하여 생산성이 매우 높아집니다. 개선된 Auto Set Tires는 설정을 간소화하고 성능을 향상시키며 더 원활한 작동을 위해 마모를 줄입니다. 선택사양인 차동제한장치는 열악한 지반 조건에서 접지력을 높여줍니다.

골재 집게차

골재 패키지는 느슨한 골재 재처리 작업에 특화된 솔루션입니다. Caterpillar의 탑재하중 정책을 준수하는 범위 내에서 대형 버킷 및 카운터웨이트를 장착하여 일반적인 작업 대비 더 높은 탑재하중을 달성할 수 있습니다.



고성능 동력전달장치

당사의 동력전달장치는 잠금 클러치 변속기가 표준으로 제공되고 이에 맞는 엔진 출력을 사용하여 향상된 연비로 최적의 성능을 구현했습니다.



내구성 높은 차축

차축은 가장 극한의 작업 환경을 고려해 설계되었습니다. 후방 차축은 ±13도까지 요동할 수 있어 매우 거친 지형에서도 뛰어난 안정성과 견인력을 제공합니다.



퀵 커플러 및 작업 툴

다양한 작업에 맞게 버킷과 구성품은 운전실을 떠나지 않고도 교체할 수 있기 때문에 장비의 작업 전환을 신속하게 할 수 있습니다.



최적화된 유압 장치

당사의 유압 계통에는 모노 블록 메인 유압 밸브가 탑재되어 있습니다. 이 설계는 중량을 줄이는 동시에 누출 지점을 40% 줄여줍니다.



견고한 프레임 구조

로봇 용접 방식의 2피스 구조 프레임이 굴삭 및 적재 시 발생하는 충격을 흡수하며, 히치 계통은 하중 지지력이 뛰어납니다.



폭넓은 어택치먼트 라인업

장비 하나로 많은 작업이 가능합니다. 폭넓은 작업 툴과 버킷 스타일을 통해 작업에 맞게 이러한 장비를 최적화할 수 있습니다.

효율적이고 안전한 작업을 위한

통합 기술 솔루션

장비에는 경쟁력 있는 Cat의 혁신적인 기술이 통합되어 있어 모든 숙련도의 운전자가 더 자신 있고 빠르고 정확하게 굴착과 적재 작업을 할 수 있습니다. 그 결과는? 생산성이 향상되고 비용이 절감됩니다.



CAT DETECT

Cat Detect 시야 계통은 작업 현장의 요구에 맞춰 가시성을 높이고 부상이나 수리 비용으로 이어질 수 있는 예상치 못한 위험을 관리하는 데 도움이 됩니다.

- 후방 시야 카메라로 장비 후방 시야를 개선하여 안전하고 확실하게 작업할 수 있습니다.
- 서라운드 비전은 관절형 히치 구역을 포함하여 장비 주변 360° 가시성을 제공하여 운전자의 상황 인식을 강화합니다.

Cat Detect 시야 계통 패키지를 완성하기 위해, 속도에 따라 조정되는 경고 기능과 불필요한 오경보를 줄이기 위한 지면 반사 필터링 기능을 제공하는 후방 레이더 계통을 추가 장착할 수 있습니다.

충돌 완화 시스템은 장비를 후진할 때 운전자의 상황 인식을 강화하기 위해 설계된 운전자 보조 기능입니다. 통합형 지능 센서 배열을 활용하여 후방 충돌 경고, 사람 감지, 동작 억제, 자동 비상 제동 기능을 제공합니다. 또한, VisionLink™를 통해 이벤트 데이터와 안전 추세를 확인할 수 있습니다.

CAT COMMAND

Cat Command 원격 제어장치를 사용하여 운전자는 위험한 환경에서 작업할 때 장비 외부에서 안전하게 작업할 수 있습니다. Command에서는 휴대용 콘솔*(가시선) 또는 장거리 가상 스테이션(가시선 없음)을 선택할 수 있습니다. 장비 계통과 긴밀하게 통합되면 운전실 내 기술* 기능을 계속 사용할 수 있어 효율성과 생산성이 향상됩니다.

CAT PAYLOAD**

Cat Payload 기술은 적재 작업 중 실시간으로 정확한 버킷 하중 정보를 제공하여 과적재 및 과소 적재를 방지하는 데 유용합니다. 낮은 높이의 인양 및 수동 팁오프 기능은 최종 버킷 공정을 최적화하고 효율성을 극대화합니다.

CAT ADVANCED PAYLOAD

Advanced Payload는 계통을 업그레이드하여 확장된 기능 및 특성을 제공합니다. 팁오프 지원을 통해 추가로 최종 버킷 공정을 자동화합니다. 멀티태스크 모드로 두 가지의 적재 공정을 동시 추적할 수 있습니다. 레시피 모드로 정확한 자재 혼합이 가능합니다. 분할 모드로 개별 목표 중량 및 총계를 추적하면서 다양한 자재를 적재할 수 있습니다. 확장된 분할 모드로 적재 추적을 간소화해 생산성을 높이고 오류를 줄일 수 있습니다. 로더를 스케일 하우징 공정에 통합하려면 적재용 디스패치***를 추가합니다. 운전자는 e-Ticketing으로 계량 티켓을 생성한 다음, 이 티켓을 원하는 이메일 주소로 간단히 보낼 수 있습니다.

CAT PAYLOAD FOR TRADE****

Cat Advanced Payload를 위한 Cat Payload for Trade 옵션을 사용하면 스케일 데이터를 비즈니스 프로세스에 곧바로 통합할 수 있습니다. 이 옵션은 국제법정계량기구의 형식 승인을 받았으며, Cat Advanced Payload의 표준 버전의 모든 기능을 그대로 유지합니다.

* Cat Command는 일부 지역 또는 일부 모델에서만 제공됩니다. 각 지역의 장비 적합성 또는 가용도 여부는 Cat 특약점에 문의하십시오.

** 상거래용 아님.

*** 구독 및 호환되는 스케일 하우징 소프트웨어 필요.

**** 유럽 및 호주에서 사용 가능. 국가별 인증 사항은 다를 수 있습니다. 자세한 내용은 해당 Cat 특약점에 문의하십시오.

CAT LINK의 실시간 정보 장비 관리를 예측할 필요가 없습니다

Cat 장비 관리 기술은 상호 연동되어 장비 정보를 손쉽게 확인할 수 있도록 지원합니다. 작업 규모나 장비 상표에 관계없이 모든 현장에서 모든 장비의 정보를 실시간으로 확인할 수 있습니다.



VISIONLINK™

제조사에 관계없이 모든 장비에서 장비 텔레매틱스와 작업 현장 데이터를 수집하고 요약합니다.* 공회전 시간, 연료 연소율, 위치, 탑재하중, 부하 계수, 총 사이클 등 실행 가능한 정보를 확인하여 장비 효율성, 생산성 및 활용성을 높일 수 있습니다. 모바일, 태블릿 또는 데스크톱 장치를 사용하여 작업 현장을 비롯한 모든 곳에서 데이터에 액세스할 수 있습니다.

* 장비 제조사에 따라 사용 가능한 데이터 필드에 차이가 있을 수 있습니다. VisionLink 구독이 필요합니다. 가용성은 지역별로 다를 수 있습니다. 자세한 내용은 Cat 특약점에 문의하십시오.



CAT 원격 서비스*

작업 현장의 효율성을 개선하는 기술 세트.

- + **원격 고장진단**을 사용하면 Cat 특약점에서 원격으로 연결된 장비에 진단 시험을 수행하여 장비 사용 중에도 잠재적인 문제 원인을 파악할 수 있습니다. 원격 고장진단을 통해 기술자가 처음부터 정확한 도구와 부품을 갖춰 도착할 수 있으므로 추가 출장의 필요성을 제거하여 시간과 비용을 줄여줍니다.
- + **원격 플래시**를 통해 기술자 없이도 온보드 소프트웨어를 업데이트할 수 있으므로, 편한 시간에 소프트웨어 업데이트를 시작할 수 있어 전반적인 운영 효율이 높아집니다.
- + **운전자 ID**는 운전자가 장비 시동 시 Passcode 또는 Bluetooth® (Cat 전자 열쇠)를 통해 로그인하도록 요청하므로 도난, 기물 파손, 무단 사용을 방지하는 데 도움이 됩니다. 이 기능은 마지막 로그인 시의 설정을 자동으로 저장하며, 장비 소프트웨어 플래시 업데이트 중에도 운전자 프로필을 유지합니다. 운전자 ID는 장비의 터치스크린을 통해 손쉽게 관리할 수 있으며, VisionLink를 통해 원격으로 관리하거나 장비에 업로드할 수도 있습니다.

* 셀룰러 통신 범위 내에 있어야 합니다.



CAT 검사

Cat Inspect는 디지털 예방 정비 확인, 검사 및 일일 둘러보기를 쉽게 수행할 수 있는 모바일 애플리케이션입니다. 앱 내에 장비별 예방 정비(PM) 체크리스트가 포함되어 작동 및 정비 매뉴얼에서 권장하는 서비스 주기에 따라 검사를 수행할 수 있습니다.

VisionLink를 비롯한 기타 Cat 데이터 계통에 검사를 손쉽게 통합할 수 있으므로, 사용자가 이를 사용하여 장비를 검사할 수 있습니다.

우수한 연료 효율



엔진 및 배기가스 배출

엔진의 높은 출력 밀도와 연료 효율성이 다른 엔진과 다른 이유입니다. 배기가스 배출 표준을 충족한다고 인증을 받은 당사 엔진에는 Cat 전자장치, 연료 분사 및 공기 관리 계통이 포함되어 있습니다.

장비 속도 제한

운전자는 장비의 최고 속도를 설정할 수 있어 적재 및 운반 작업 중 불필요한 과속을 방지하여 연료를 절약할 수 있습니다. 장비 속도 제어는 안전 규정 준수 및 작업 표준 유지에도 도움을 줍니다.

첨단 계통 통합

엔진 및 배기가스 배출 계통, 동력전달장치, 유압 계통, 냉각 계통 간의 첨단 계통 통합 덕분에 연료 소비가 절감됩니다.

파워 모드

대부분의 작업에서는 표준 출력 모드로 최상의 연료 효율성을 달성할 수 있습니다. HP+ 모드는 장비의 굴착 성능을 눈에 띄게 향상시키지는 않으나, 적재 및 운반 시 경사로에서의 속도를 높입니다.

검증된 연료 계통

HEUI™ 연료 계통이 엔진의 성능을 높이고 그을음은 줄여줍니다. Cat 분사 타이밍은 일련의 시간 제한 마이크로버스트를 통해 연료 분사 프로세스를 조절함으로써 연료를 더 깨끗하고 효율적으로 연소시킵니다.

후처리 기술

Cat 청정 배기가스 배출 모듈은 고객이 기대하는 성능과 효율성을 제공하며, 배기가스 배출 표준을 충족합니다. 완전 자동으로 진행되며, 장비의 작업 주기를 방해하지 않습니다.

작업을 편안하게

넓은 운전실

운전실은 편안함과 효율성 향상을 목표로 설계되어 조용하고 넓은 공간을 제공하며, 힘든 작업 중에 피로와 스트레스, 소음, 열기를 줄이기 위한 사용자 친화적인 컨트롤을 갖추고 있습니다.



운전실 접근

경사진 계단, 넓은 개폐문, 원격 도어 오프너, 그리고 편리한 그랩 핸들을 이용해 운전 공간에 손쉽게 접근할 수 있습니다.

운전자 ID

전용 운전자 ID로 장비 보안을 강화합니다. 장비 설정을 개별적으로 저장하여 교대 시 효율성을 향상시킵니다. 장비는 암호 또는 선택사양인 Bluetooth® 키를 통해 잠금 해제할 수 있습니다.

우수한 시야 확보

윈도우가 크고 넓어져 시야가 개선되었으며 볼록 거울과 스팟 거울을 통해 측면과 후방을 잘 볼 수 있습니다.

편안한 작업 환경

넉넉한 다리 공간을 제공하는 쾌적한 운전실과 손쉽게 조절 가능한 시트 및 서스펜션을 제공합니다. 허리 벨트에 리트랙터가 장착된 선택 사양 4점식 안전벨트 키트는 더 나은 편안함과 효율성을 제공하며 움직임에 불편함이 없습니다. 왼쪽 발판 덕분에 고르지 않고 울퉁불퉁한 곳에서 작업할 때 운전자의 편안함, 안전성 및 장비 안정성이 향상됩니다.

조용한 운전실

소음을 억제하고 차단하는 운전실의 끈끈한 장착부가 소음을 줄여주어 조용하게 작업할 수 있습니다.

조이스틱 조향

시트가 장착된 전기 유압식 조이스틱 조향 계통은 정밀 제어가 가능하며 팔의 피로를 크게 줄여주어 매우 편안합니다. 기존의 HMU 조향 휠도 다양한 지역에서 이용 가능합니다.

간편한 제어

모든 기능을 손끝에서 제어

터치스크린 디스플레이

운전자는 직관적이고 사용하기 쉬운 인터페이스를 통해 자신감 있고 효율적인 작업이 가능합니다. 여기에는 운전자 ID, 장비 설정, 작업 보조 기능, 정비 알림, 도움말 기능, 보안, 후방 시야 카메라, 통합 Cat Payload가 포함됩니다. 또한, 운전자는 온보드 QR 코드를 사용하여 장비 작동 전에 교육 동영상과 기능 가이드를 즉시 확인할 수 있습니다.



중앙 디스플레이

읽기 쉬운 아날로그 계기판과 LED 표시등이 장착되어 있어 운전자는 장비의 주요 건강 상태를 빠르게 모니터링할 수 있습니다.

대형 텍스트 디스플레이에는 Cat Payload 정보, 기어 선택, 장비 주행 속도, 현재 시간 및 총 운전 시간이 표시됩니다.



키패드

작동기구 제어 패드 및 A-포스트에 위치한 백라이트 키패드는 많은 기능 및 설정을 손쉽게 조작할 수 있습니다. 활성화된 버튼 또는 기능만 조명이 들어와 운전자에게 직관적인 조작 경험을 제공합니다.





정비 비용 절감

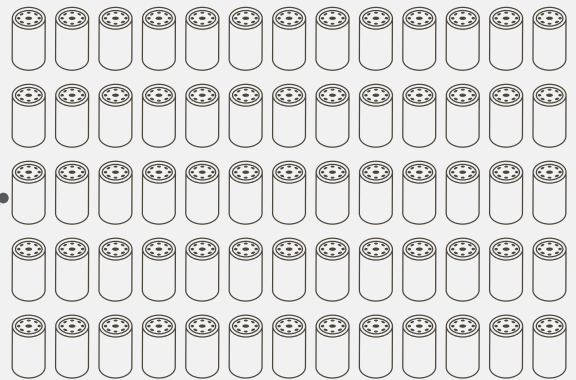
Cat 휠 로더는 정비성과 유지보수성이 뛰어나 시간과 비용 낭비를 최소화합니다. 주요 구성품은 재구성(리빌드) 가능하여 장비에 두 번째 수명은 물론 세 번째 수명까지 부여할 수 있습니다.

시간, 비용 및 에너지를 절감해주는 주요 기능:

- + 타이어 압력 모니터링 계통은 운전자가 기본 표시 장치로 압력을 추적할 수 있게 하여 성능과 승차감, 비용 효율성을 높입니다.
- + 정비 알림은 장비의 정비 일정을 동기화하고 작동 중단 시간을 줄이는 데 도움이 됩니다.
- + 유압 및 전기 서비스의 중앙 지점에 편리하게 접근할 수 있어 쉽고 안전하게 정비할 수 있습니다.
- + 원격 고장진단으로 장비를 특약점 서비스 부서에 연결해 빠르게 문제를 진단하여 작업에 복귀할 수 있습니다.
- + 원격 플래시는 일정을 따라 장비 소프트웨어가 최신 상태인지 확인하고 최적의 성능을 달성합니다.
- + 통합 자동 윤활로 구성품 및 서비스 수명이 확대됩니다.
- + 원피스 틸팅 후드를 통해 엔진실에 빠르고 간편하게 접근할 수 있습니다.

더 적은 필터로 유지보수 빈도 감소

65 980은 980M에 비해
10,000시간 동안
필터를 65개
더 적게 사용합니다.



장비의 수명 동안 필터 교체 횟수 감소.

다양한 작업 수행 가능

다기능적인 어택치먼트 및 커플러

더 많은 것을 요구하는 작업 현장에는 그에 맞게 설계된 휠 로더가 필요합니다. Cat 작업 툴은 현장별 요구사항을 모두 처리할 수 있도록 설계되었습니다.

PERFORMANCE 시리즈의 버킷

Performance 시리즈 버킷은 계통 기반 방식을 사용하여 버킷 형상과 장비의 리프트 및 틸트 용량, 중량, 링크지의 균형을 유지합니다. 범용 버킷, 평탄 바닥 버킷, 중부하 암반용 버킷, 석탄용 버킷을 포함하여 다양한 작업에 적합한 작업 툴 및 버킷 스타일을 제공합니다.

- + 손쉬운 적재
- + 연료 효율성
- + 더 많은 운반 가능
- + 운용 비용 절감
- + 높은 생산성

하이 리프트 링크지

선택사양인 하이 리프트 링크지는 더 높은 힌지 핀 높이를 가능하게 함으로써 어떤 버킷과 포크를 사용하든 다양한 작업에서 더 쉽고 많이 적재할 수 있습니다.



표준 Z바 링크지

입증된 Z바 링크지는 굴착 효율성과 선명한 가시성을 결합하여 탁월한 굴착, 높은 돌파력 및 우수한 생산 능력을 제공합니다.

퀵 커플러 및 작업 툴 어택치먼트

Cat Fusion™ 퀵 커플러 계통이 장착된 휠 로더는 장비의 활용도를 극대화합니다. 버킷과 작업 툴은 운전실을 떠나지 않고도 교체할 수 있기 때문에 장비의 작업 전환을 신속하게 할 수 있습니다. 특수 버킷 및 포크는 가까운 특약점에 문의하십시오.

싱글 라이프 커팅 엣지 지상 결합 작업 툴(GET)은 안정적인 성능을 제공하고 가동 중단 시간을 줄여 교체 횟수를 줄이고 유지 보수 비용을 절감하면서 생산성을 극대화할 수 있도록 지원합니다.

용도별 전문 구성

공장에서 직접 용도별로 구성하여 출고하므로, 가장 까다로운 작업 환경에서도 최고의 성능과 내구성을 발휘할 수 있습니다.

스크랩 및 폐기물 전용 모델

- 적화장, 재활용 분류장, 폐품 처리장 및 철거 현장 등에서 작업할 때 보호대 및 보강 장치가 구성품을 보호합니다.

산림 작업용 모델 -

제지 공장, 펄프 공장, 제재소에서의 원목 및 칩 가공에서 효율성 및 생산성을 발휘하도록 리프트 및 틸트 용량을 증대시켰습니다.

제철소 전용 모델 - 제철소

및 슬래그 취급 등 까다로운 작업 환경에 적합하도록 설계되었습니다.

블록 처리기 모델 - 블록

채석장에서 작업을 효율적으로 수행하기 위해 강도와 안정성을 갖춘 설계로 제작되었습니다.

기술 사양

전체 사양은 cat.com을 참조하십시오.

엔진		
엔진 모델	Cat® C13	
엔진 출력 @ 1,700rpm – ISO 14396	313 KW	420hp
ISO 14396(DIN)	426hp(미터법)	
총 출력 @ 1,700rpm – SAE J1995	317 KW	425hp
정미 출력 @ 1,700rpm – ISO 9249, SAE J1349	293 KW	393hp
ISO 9249(DIN)	398hp(미터법)	
엔진 토크 @ 1,200rpm – ISO 14396	2185N·m	1,612lbf·ft
총 토크 @ 1,200rpm – SAE J1995	2,206N·m	1,627lbf·ft
정미 토크 @ 1,100rpm – ISO 9249, SAE J1349	2086N·m	1,539lbf·ft
배기량	12.5L	

- Cat 엔진은 미국 EPA Tier 4 Final, EU Stage V, 대한민국 Stage V, 중국 비도로용 Stage IV, 일본 2014 배기가스 배출 표준을 충족합니다.
- 공식된 정미 출력은 엔진에 팬, 교류 발전기, 에어클리너 및 후처리 장치가 장착된 상태에서 플라이휠에서 사용할 수 있는 출력을 나타냅니다.
- 홍보 전력은 제조 당시 유효한 지정된 표준에 따라 테스트되었습니다.
- Cat 디젤 엔진은 ULSD(황 15ppm 이하의 초저유황 디젤 연료)를 사용해야 하며 다음 저탄소 집약도 연료**를 최대 다음 비율로 혼합한 ULSD와 호환*됩니다.
 - 20% 바이오디젤 FAME(fatty acid methyl ester, 지방산 메틸 에스테르)***
 - 100% 재생 가능한 디젤, HVO(수소화 식물성 오일) 및 GTL(기체-액체) 연료
 적정 배합비는 지침을 참고하십시오. 자세한 내용은 Cat 특약점에 문의하거나 'Caterpillar 장비 연료 권장사항(SEBU6250)'을 참조하십시오.
 - * Caterpillar 엔진은 해당 대체 연료와 호환되지만 일부 지역에서는 사용하지 않을 수 있습니다.
 - ** 저탄소 집약도 연료의 배기관 온실 가스 배출량은 기존 연료와 기본적으로 동일합니다.
 - *** 후처리 장치가 없는 엔진은 최대 100%까지 더 높은 비율로 바이오디젤을 혼합하여도 호환됩니다(20% 이상의 바이오디젤 혼합물을 사용하려면 Cat 특약점에 문의).

중량		
작동 무게	30,344kg	66,877lb

- 중량은 Bridgestone 29.5R25 VSNT L4 레이디얼 타이어, 연료 완충, 운전자, 표준 카운터웨이트, 승차 제어 냉간 시동, 주행용 흡반이, Product Link, 개방 축(전방/후방), 2차 조향장치, 소음 억제 및 BOCE를 포함하는 5.4m³(7.1yd³) 범용 버킷 구성을 기준으로 합니다.

버킷 용량		
버킷 범위	4.0-14.5m³ 5.25-19.0yd³	

변속기					
전진 1단	6.9km/h	4.3mph	후진 1단	7.8km/h	4.8mph
전진 2단	13.3km/h	8.3mph	후진 2단	15.2km/h	9.4mph
전진 3단	23.5km/h	14.6mph	후진 3단	26.9km/h	16.7mph
전진 4단	39.5km/h	24.5mph	후진 4단	39.5km/h	24.5mph

- 빈 버킷과 회전 반경 935mm(37인치)의 표준 L4 타이어를 갖춘 표준 차량의 최고 이동 속도

소음	
운전자 음압 수준(ISO 6396:2008)	72dB(A)
외부 음압 수준(ISO 6395:2008)	112dB(A)
운전자 음압 수준(ISO 6396:2008)*	72dB(A)
외부 음압 수준(ISO 6395:2008)**	109dB(A)

*EU 및 UK 지침을 채택하는 국가 포함

**EU 소음 지침 2000/14/EC 및 UK 소음 규정 2001 No. 1701

작동 사양			
정적 팁핑 하중 – 완전 40° 회전 – 타이어 편향 있음	19,706kg	43,432lb	
정적 팁핑 하중 – 완전 40° 회전 – 타이어 편향 없음	20,965kg	46,208lb	
돌파력	227 kN	51,008 lbf	

- *중량 항목에 정의된 장비 구성의 경우

- ISO 14397-1:2007 섹션 1-6을 완벽히 준수, 계산과 시험 간에 2% 확인이 필요합니다.

서비스 보충 용량		
연료 탱크	426L	112.5gal
디젤 배기 유체(DEF) 탱크	21L	5.5gal
냉각 계통	52L	13.7gal
크랭크케이스	37L	9.8gal
변속기	77L	20.3gal
차동장치 및 최종 드라이브 – 전방	84 L	22.2gal
차동장치 및 최종 드라이브 – 후방	84 L	22.2gal
유압 탱크	153L	40.4gal

유압 계통		
작동기구 계통:		
최대 펌프 출력(2,250rpm)	449L/min	119gal/min
최대 작동 압력	34,300kPa	4,975psi
유압 사이클 시간 - 총	10.1초	

	치수	
	표준 리프트	하이 리프트
후드 상단까지의 높이	3064mm 10'1"	3064mm 10'1"
배기 파이프 상단까지의 높이	3,764mm 12'5"	3,764mm 12'5"
ROPS 상단까지의 높이	3,829mm 12'7"	3,829mm 12'7"
지상고	456mm 1'5"	456mm 1'5"
카운터웨이트의 옛지 축 후방 차축의 중앙 라인	2,661mm 8'9"	2,661mm 8'9"
히치 축 후방 차축의 중앙 라인	1,900mm 6'3"	1,900mm 6'3"
휠 베이스	3,800mm 12'6"	3,800mm 12'6"
전체 길이(버킷 제외)	8,155mm 26'10"	8,355mm 27'5"
최대 리프트에서의 힌지 핀 높이	4,554mm 14'11"	4,775mm 15'7"
운송 위치에서의 힌지 핀 높이	632mm 2'0"	682mm 2'2"
최대 리프트에서의 리프트 암 간극	3,881mm 12'8"	4,125mm 13'6"
최대 리프트에서의 랙 백	61도	61도
운송 높이에서의 랙 백	48도	50도
지면에서의 랙 백	40도	40도
최대 폭(적재 시)	3,260mm 10'9"	3,260mm 10'9"
트레드 폭	2,440mm 8'0"	2,440mm 8'0"

- 모든 치수는 근사치이며 5.4m³(7.1yd³) 범용 버킷에 BOCE 및 Bridgestone 29.5R25 VSNT L4 장착 시를 기준으로 합니다.

에어컨 계통	
이 장비의 에어컨 시스템에는 불소화 온실가스 냉매 R134a 또는 R1234yf가 포함되어 있습니다. 사용된 냉매를 확인하려면 라벨 또는 사용 설명서를 참조하시기 바랍니다.	
- R134a(지구 온난화 지수 = 1,430)가 사용된 경우, 시스템에는 1,600kg(3.5lb)의 냉매가 포함되어 있으며 그 온실 효과는 CO ₂ 2,288미터톤(2.522톤)에 해당합니다.	
- R1234yf(지구 온난화 지수 = 0.501)가 사용된 경우, 시스템에는 1,389kg(3.1lb)의 냉매가 포함되어 있으며 그 온실 효과는 CO ₂ 0.001미터톤(0.001톤)에 해당합니다.	

표준 및 선택사양 장비

표준 및 선택사양 장비는 달라질 수 있습니다. 자세한 내용은 Cat® 특약점에 문의하십시오.

운전자 환경	표준	선택사양
운전실, 가압식 및 소음 억제형	●	
출입문, 원격 개방 계통	●	
EH 작동기구 제어, 주차 브레이크	●	
발판		●
HMU 조향 휠		●
조향, 조이스틱	●	
작동기구 조이스틱(2V, 3V만 해당)		●
라디오(FM, AM, USB, BT, DAB+)		●
CB 라디오 지원		●
시트, 직물, 에어 서스펜션	●	
시트, 스웨이드/직물, 에어 서스펜션, 열선식		●
시트, 가죽/직물, 에어 서스펜션, 열선식/환기식		●
키패드, 프로그래밍 가능한 버튼	●	
거울, 열선식		●
에어컨, 히터, 성에 제거장치	●	
창, 전방, 안전을 위한 라미네이트된 원형 유리	●	
창, 전면, 중부하, 전체 보호		●
내장 기술	표준	선택사양
Autodig with Auto Set Tires	●	
운전자 ID 및 장비 보안	●	
작업 프로필	●	
Job Aids	●	
제어 보조 및 e0MM*	●	
Cat® PAYLOAD	●	
Cat Advanced PAYLOAD		●
Cat PAYLOAD for Trade****		●
E-ticket 기능이 있는 Cat Payload Printer¹		●
적재용 디스플레이¹		●
주요 특징 정보	●	
버킷 운송 디스플레이 위젯	●	
원격 플래시	●	
유압장치	표준	선택사양
도입 계통, 가변 용량형 피스톤 펌프가 있는 부하 감지 장치	●	
조향 계통, 가변 용량형 피스톤 펌프가 있는 부하 감지 장치	●	
승차 제어, 듀얼 축압기	●	
승차 제어를 갖춘 3차 보조 기능		●
퀵 커플러 제어장치		●
전기	표준	선택사양
시동 및 충전 계통(24V)	●	
냉간 시동 - 120V/240V		●
라이트: 할로겐	●	
조명: LED		●
모니터링 계통	표준	선택사양
아날로그 게이지, LCD 디스플레이, 경고등이 장착된 전방 대시	●	
터치스크린 주 모니터	●	
타이어 압력 모니터링		●
정비 알림	●	

* 일부 언어에서는 사용할 수 없습니다

** 규정된 지역에서는 표준입니다

¹구독이 필요합니다.

동력 전달 장치	표준	선택사양
Cat C13 엔진	●	
전기 연료 공급 펌프	●	
터빈, 공기 프리클리너		●
라디에이터, 많은 이물질용		●
쿨링 팬, 방향 교환 가능		●
차축, 개방형 차동장치	●	
차축, 제한 슬립 차동장치		●
차축, 에콜로지 배출장치, AOC 준비, 극한 온도 실		●
차축 오일 쿨러		●
변속기, 유성기어, 자동 동력 변환	●	
잠금 장치를 포함한 토크 컨버터	●	
중부하 변속기		●
서비스 브레이크, 유압, 완전 폐쇄형 습식 디스크, 마모 지시계	●	
통합 브레이크 계통(IFS, Integrated Braking System)	●	
주차 브레이크, 전방 축 캘리퍼, 스프링 적용, 압력 해제	●	
감속 기능이 있는 브레이크 페달 중립장치	●	
링키지	표준	선택사양
표준 리프트, Z바	●	
하이리프트, Z바		●
킥아웃: 리프트 및 틸트	●	
추가 장비	표준	선택사양
Cat 자동윤활 계통		●
흙받이 연장부/주행		●
생물분해성 유압 오일		●
싱글 라이프 커팅 엷지 GET		●
안전	표준	선택사양
안전벨트 알림	●	
2점식 안전벨트	●	
4점식 안전벨트(키트)		●
후방 시야 카메라	●	
후방 시야 카메라, 전용		●
안전벨트 지시계 램프		●
서라운드 비전, 전용		●
창문 청소 플랫폼, 전방		●
충돌 경고 시스템		●
충돌 완화 시스템		●
역회전식 섬광등***		●
경광등		●
2차 조향 계통, 전동식**		●
휠 고임목		●
Cat Command 원격 제어		●
특별 구성	표준	선택사양
골재 집게차		●
폐기물 및 폐품		●
임업		●
제철소		●
블록 처리기		●
내부식성		●

*** 주행 장비와 호환되지 않음

**** 유럽 및 호주에서 사용 가능. 국가별 인증 사항은 다를 수 있습니다. 자세한 내용은 해당 Cat 특약점에 문의하십시오.



オフロード法2014年
基準適合

Cat 제품, 특약점 서비스 및 업계 솔루션에 대한 자세한 내용은 웹 사이트 www.cat.com을 참조하십시오.

© 2025 Caterpillar. All Rights Reserved.

자재 및 사양은 공지 없이 변경될 수 있습니다. 사진에 보이는 장비에는 추가 장비가 포함될 수 있습니다. 사용 가능한 선택 사양에 대해서는 Cat 특약점에 문의하십시오.

여기에서 사용된 기업 및 제품 이름을 포함한 CAT, CATERPILLAR, LET'S DO THE WORK, VisionLink, 각각의 로고, Fusion, XT, Product Link, HEUI, "Caterpillar Corporate Yellow", "Power Edge" 및 Cat "Modern Hex" 상품 외장은 Caterpillar의 상표이며 허가 없이 사용할 수 없습니다.

www.cat.com www.caterpillar.com

AKXQ4561-00 (11-2025)
빌드 번호: 14C
(N Am, Europe, Japan,
China, Korea, Türkiye,
Chile, Colombia)

