

350

캐터필라 뉴제너레이션 굴착기



본 사진에는 일부 옵션 사양이 포함되어 있으며, 실제와 다를 수 있습니다.

 CAT 건설기계
카툰 채널



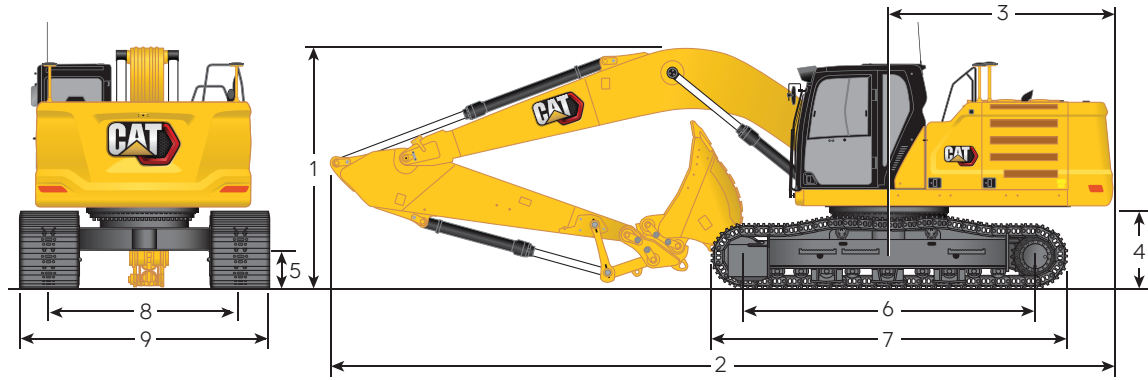
 채널헤인
유튜브 채널



작업안정성이 더 강화된 캐터필라 뉴제너레이션 굴착기 350
전 세계 건설기계 시장점유율 1위 캐터필라의 첨단 기술력을 경험해보세요

350은 작업능률과 편의성은 높이고 비용은 절감시키는 다음 기능 및 시스템이 기본 사양으로 제공됩니다

- | | | | |
|-------------------|------------------------|----------------------|---------------------|
| · 전복 보호 운전석(ROPS) | · 2.5m ³ 버킷 | · 후측방 카메라 | · E-펜스(작업 공간 제어) 기능 |
| · 에어 서스펜션 & 히팅시트 | · 스마트 작업 모드 | · 버튼 시동 | · 오토 윌 업 시스템 |
| · 10인치 풀터치 모니터 | · 불&스틱 재생 시스템 | · 적재 용량 측정(페이로드) 시스템 | · 리프트 어시스트 시스템 |
| · 풀 트랙 가드 | | · 2D 그레이드(측량) 시스템 | |



항목	단위	350
제원	운전중량	ton 46.0
	기본버킷용량(산적)	m³ 2.5
	카운터웨이트 무게	kg 9,000
엔진	엔진 제작사/모델	- CAT® C9.3B ACERT™
	특성	- ACERT
	배기량	cc 9,300
	정격출력@회전수	ps/rpm 418/1,800
	연료 탱크 용량	ℓ 680
	유압시스템 용량	ℓ 550
유압	유압탱크 용량	ℓ 217
	DEF TANK 용량	ℓ 80
	토출압 (일반 작업 시)	kg/cm² 356
	토출압 (주행 시)	kg/cm² 356
	펌프 토출 유량	ℓ /min 2 x 389
	스윙 속도	rpm 7.94
성능	굴착력, 버킷	ton 27.1
	굴착력, 스틱	ton 20.4
	주행 속도	km/h 4.5

항목	단위	350
외형 제원	봄 길이	mm 6,900
	스틱 길이	mm 3,350
	1 전고	mm 3,590
	2 전장	mm 11,880
	3 후미 선회 반경	mm 3,020
	4 카운터웨이트 간격	mm 1,340
	5 최저지상고	mm 520
	6 텀블러 중심간 거리	mm 4,360
	7 트랙 길이	mm 5,400
	8 트랙 게이지	mm 2,740
작업 반경	9 전폭	mm 3,350
	1 최대 굴착 깊이	mm 7,690
	2 최대 굴착 반경	mm 11,760
	3 최대 굴착 높이	mm 10,700
	4 최대 상차 높이	mm 7,380
	5 최저 상차 높이	mm 2,710

상부 및 하부

- 6.9m 봄 / 3.35m 스틱
- 600mm 더블슈
- 9.0ton 카운터 웨이트
- 풀 트랙 가드
- 스윙블 가드
- 타임 딜레이 LED 라이트

운전석

- 전복 보호 운전석(ROPS)
- 에어 서스펜션 & 열선 히팅 시트
- 10인치 풀터치 모니터
- 후측방 카메라
- 버튼 시동
- 블루투스 통합 라디오 (USB 포트 포함)
- 오토 에어컨

엔진

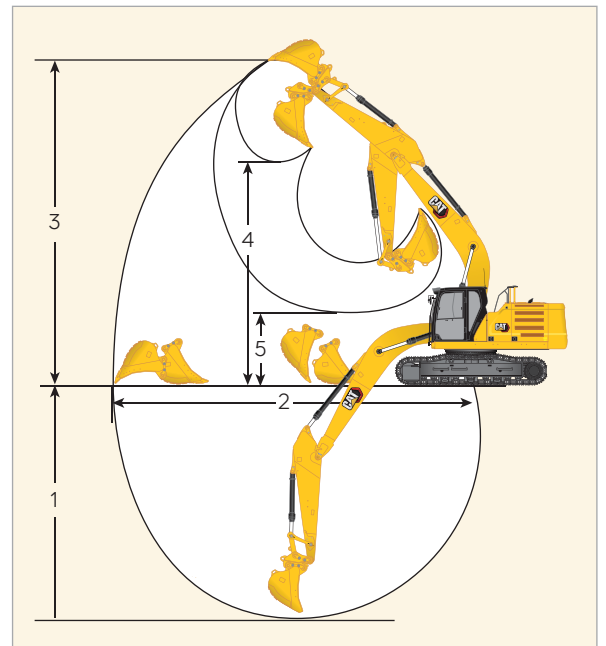
- 작업 모드 : 파워, 스마트
- 엔진 속도 자동 조절(AEC)
- 통합 에어 필터 (프리클리너 내장)

유압 시스템

- 봄 & 스틱 재생 시스템
- 자동 유압 예열
- 자동 2단 변속 주행

기술 서비스

- CAT 그레이드 (2D 시스템, 어시스트 기능)
- CAT 페이로드 시스템
- E-Fence
- 프로덕트 링크 / 비전 링크



※ 작업반경은 콰이플러 미장착 시 기준

※ 상기 성능 및 제원은 작업사양, 제작년월, 제작사의 생산공정 및 기술개발 등의 이유로 변경될 수 있으며, 실제 계약된 장비와 다를 수 있습니다.



본 사 서울시 서초구 동산로 86 해인빌딩 / 02)3498-4500 천안제1공장 충남 천안시 서북구 2공단 5로 23 / 041)559-1500 고객센터 1577-3872
 지 점 서울경기 031)826-0966~8 서울경기(영등포) 02)2636-2891 경기남부 031)667-2062~3 강원 033)522-5211
 충북 043)643/4-3307 대전충남 042)531-6518~9 전북 063)245-1777~8 광주전남 062)945-5811~5
 광주전남(광양) 061)793-1491~2 부산경남 055)388-7033~5 대구경북 053)521-8072~5 대구경북(포항) 054)262-7551