

M314

캐터필라 휠 굴착기



본 사진은 글로벌 사양 기준이며, 국내 실제 판매 사양과 다를 수 있습니다.

HAEIN **CAT**

M314

캐터필라 휠 굴착기

Cat® M314 휠 굴착기는 검증된 C3.6 엔진과 전자 제어식 유압 시스템으로 차원이 다른 성능을 발휘합니다. 안락한 디럭스 캡, 최첨단 안전 시스템, 편리한 지상 정비 설계를 더해 쾌적하고 안전한 작업 환경을 완성합니다.



본 사진은 글로벌 사양 기준이며, 국내 실제 판매 사양과 다를 수 있습니다.

안정적이고 뛰어난 성능 HIGH PERFORMANCE

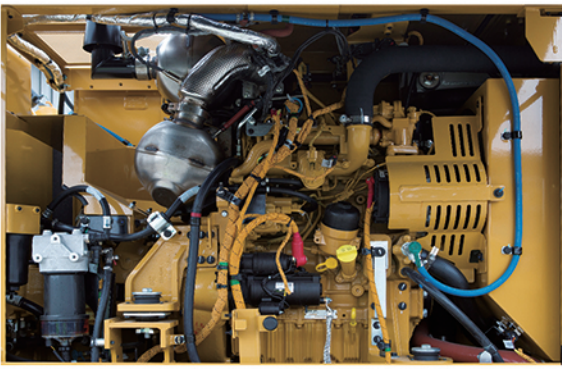
Cat® C3.6 Stage V 엔진과
헤비 리프트 모드 및
자동 엑셀 브레이크 락 기능으로
거친 현장에서도 안정적이고
뛰어난 작업 성능을 제공합니다.

혁신적인 유지보수 EASY TO MAINTAIN

지면 높이에서 일상 점검이 가능해
정비가 안전하고 간편합니다.
Cat 프로덕트 링크 기반
원격 업데이트와 원격 진단 서비스로
서비스 대기 시간을 줄이고
장비 가동 시간을 높여줍니다.

최상의 작업 편의성 OPERATOR COMFORT

ROPS 인증 캡과
자동 공조 시스템으로 안전하고
쾌적한 작업 환경을 제공합니다.
듀얼 슬라이드 조이스틱,
조이스틱 스티어링,
후방·우측방 카메라를 통해
조작 피로를 줄이고 안전성을 높였습니다.



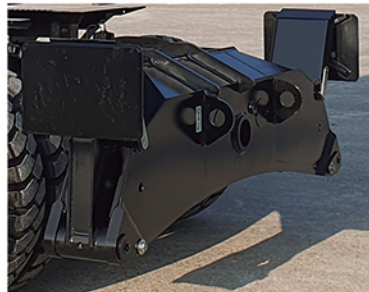
엔진 및 파워트레인 [강력한 성능과 압도적인 효율]

- 검증된 Cat C3.6 Stage V 엔진
강력한 파워와 엄격한 환경 규제를 동시에 만족하는 고효율 친환경 엔진
- 맞춤형 작업/주행 모드
작업 환경에 맞춰 최적의 효율을 내는 파워, 에코, 주행 모드 지원



유압시스템 [부드럽고 정교한 완벽한 컨트롤]

- 전자 제어식 유압 시스템
조작자의 의도대로 즉각적이고 부드럽게 반응하는 차세대 유압 제어
- 듀얼 슬라이드 조이스틱
손가락만으로도 미세하고 정교한 장비 컨트롤
- 조이스틱 스티어링
핸들 조작의 피로를 덜어주는 인체공학적 스티어링 시스템
- 오토매틱 스윙 브레이크 & 독립 스윙 펌프
부하 간섭 없는 부드럽고 안정적인 선회 성능
- 헤비 리프트 모드
고하중 인양 작업 시 강력한 파워와 탁월한 안정성 확보



하부디자인 및 정비성 [흔들림 없는 안정성과 손쉬운 유지보수]

- 오토매틱 액슬 브레이크 락 & 주행 스윙 락
주행 시, 장비의 작업 및 스윙을 막아 사고를 예방하고, 주행 페달 중립 시, 자동으로 서비스 브레이크 작동 및 차축 잠금 기능을 통해 장비 전복 방지
- 지상 점검 설계
주요 점검 포인트를 지면 높이에 배치하여 일상 점검 및 유지보수의 편의성 극대화
- 고강성 아웃리거 (선택 사양)
불규칙한 지형에서도 장비의 균형과 지지력을 극대화



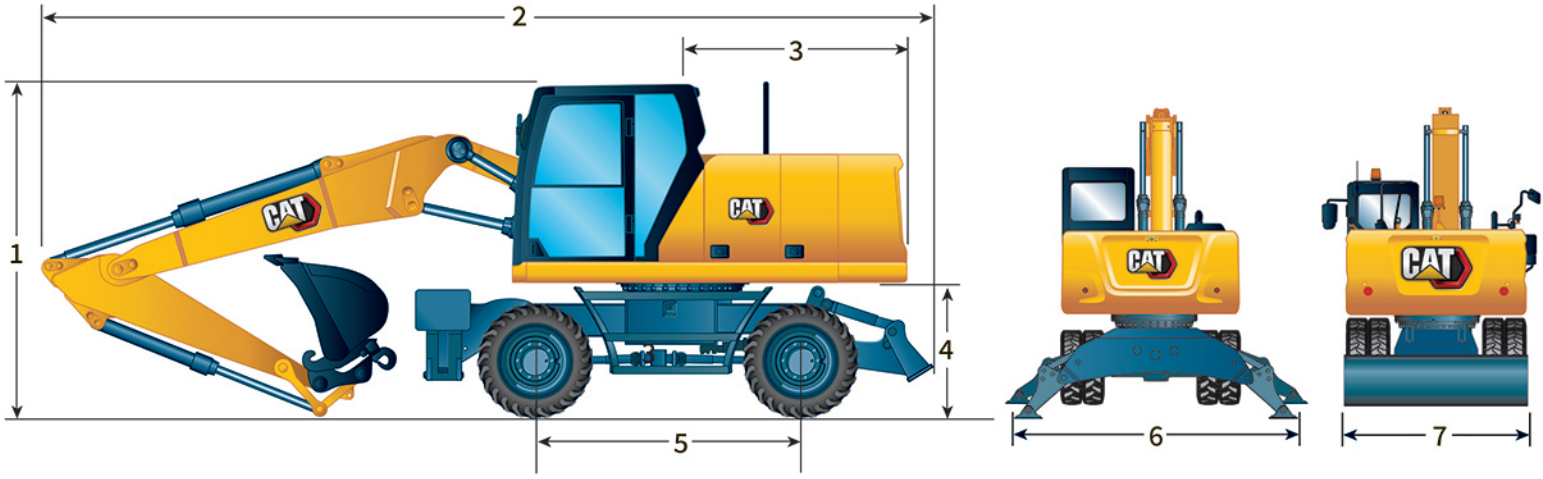
캡디자인 [안전과 쾌적함을 완성한 프리미엄 공간]

- 최고수준의 안전설계
ROPS(전복 보호 구조) 적용으로
가혹한 현장에서든 운전자 완벽 보호
- 가압형 저진동 설계
외부 분진 유입을 차단하는 밀폐형 설계 및 실내의 소음 저감 기술 도입을 통해
작업자의 피로도를 낮추는 저진동 설계
- 스마트 자동 공조 시스템 (Auto HVAC)
- 10인치 고해상도 풀터치 스크린
- 인체공학적 신형 시트 & 틸트업 콘솔
뛰어난 착좌감은 물론, 콘솔이 위로 젖혀져 안전하고 편리한 승차차 지원
- 시야성 개선
사각지대를 최소화 하여 더욱 넓어진 시야각 확보

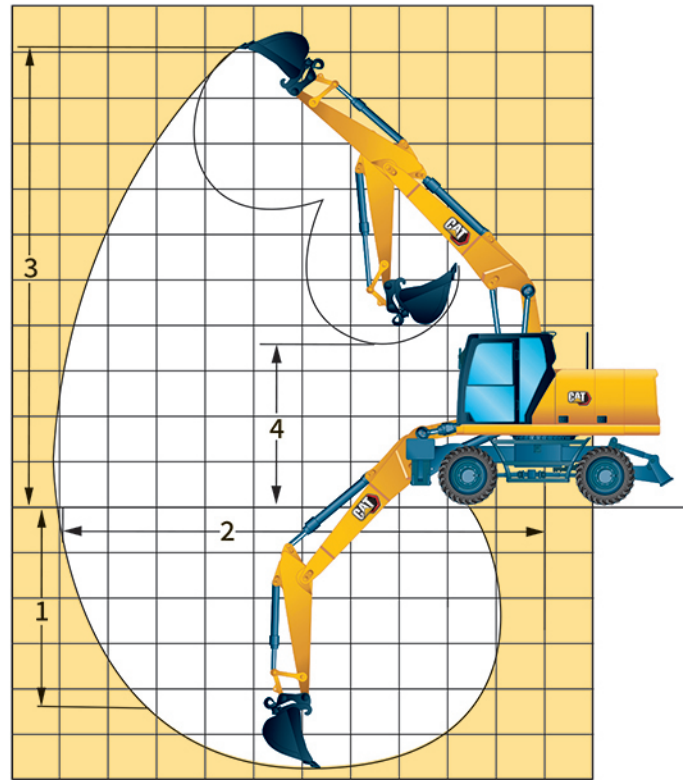


CAT Technology [스마트 시공을 이끄는 첨단 테크놀로지]

- 통합 장비 관리 솔루션
Cat® Product Link™ 및 VisionLink®를 통한
실시간 장비 위치, 가동 시간, 연료 소모량 모니터링
- 중단 없는 작업 보조
장비 가동 중 실시간 원격 소프트웨어 업데이트 및 원격 고장 진단
- 안전 작업의 필수품
사각지대를 완벽히 모니터링하는 후방 및 우측방 사이드 뷰 카메라
- 스마트 시공의 시작, 2D Grade (선택 사양)
정밀한 시공을 돕는 2D Grade 시스템
(과적 방지를 위한 Cat 페이로드 및 작업 반경을 제한하는 E-Fence 기능 포함)



항목	단위	M314	
제원	봄 타입	-	3단봄
	운전중량	ton	14.6 - 18.0
	기본버킷용량(산적)	m ³	0.6
엔진	엔진 제작사/모델	-	CAT® C3.6
	정격출력 회전수	ps/rpm	136/2,000
	연료 탱크용량	ℓ	295
유압	유압시스템 용량	ℓ	220
	유압탱크 용량	ℓ	90
	요소수 용량	ℓ	20
	토출압(작업/주행)	kg/cm ²	356 / 377
성능	토출량(작업/주행)	ℓ/min	200 / 270
	스윙 속도	rpm	9.1
	굴착력, 버킷	ton	27.1
	굴착력, 스틱	ton	20.4
	최대 주행속도	Km/h	37
외형 제원	봄 길이	mm	5,028
	스티크 길이	mm	2,200
	최저 지상고	mm	320
	1 전고	mm	3,153
	2 전장	mm	8,460
	3 후미 선회 반경	mm	2,150
	4 카운터웨이트 간격	mm	1,260
5 축간 거리(일반)	mm	2,800	
축간 거리(아웃트리거)	mm	2,500	
6 아웃트리거 하강 후폭	mm	3,645	
7 블레이드 폭	mm	2,540	



항목	단위	M314	
작업 반경	1 최대 굴착 깊이	mm	5,185
	2 최대 굴착 반경	mm	8,845
	3 최대 굴착 높이	mm	9,780
	4 최대 상차 높이	mm	6,960

*리커플러 장착 기준 제원

*본 책자에 기재된 제원은 원산지 변경, 제작 연월 및 옵션의 차이, 제작사의 생산공정 변경 및 기술개발 등의 이유로 사전 예고없이 변경 될 수 있으며, 실제 계약된 장비와 다를 수 있습니다.



본 사 서울시 서초구 동산로 86 헤인빌딩 02)3498-4500 천안제1공장 충남 천안시 서북구 2공단 5도 23 041)559-1500 스마트고객지원센터 1577-3872 www.Haein.com

지 점 서울경기 031)826-0966-8 서울경기(영등포) 02)2636-2891 경기남부 031)667-2062-3 강원 033)522-5211 충북 043)643/4-3307 대전충남 042)531-6518-9
전북 063)245-1777-8 광주전남 062)945-5811-5 광주전남(광양) 061)793-1491-2 부산경남 055)380-4500 대구경북 053)521-8072-5 대구경북(포항) 054)262-7551

